



Notre-Dame de la Neylière
MAISON D'ACCUEIL MARISTE

Pomeys (Rhône)

LA NEYLIÈRE, C'EST...

Vue d'ensemble

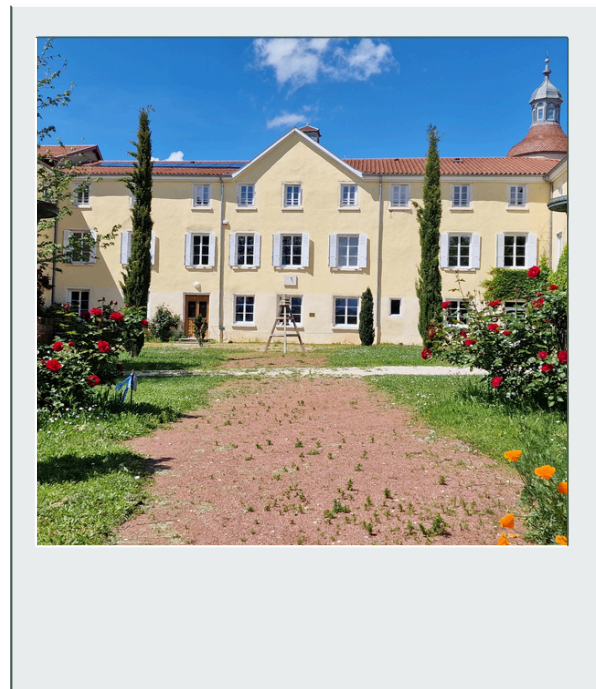


Une histoire

Le Père Colin (1790-1875),
fondateur des Maristes

16 Juil 1850 : acquisition de
la maison par le P. Colin

Vocation initiale : Maison
de formation pour les
futurs religieux maristes

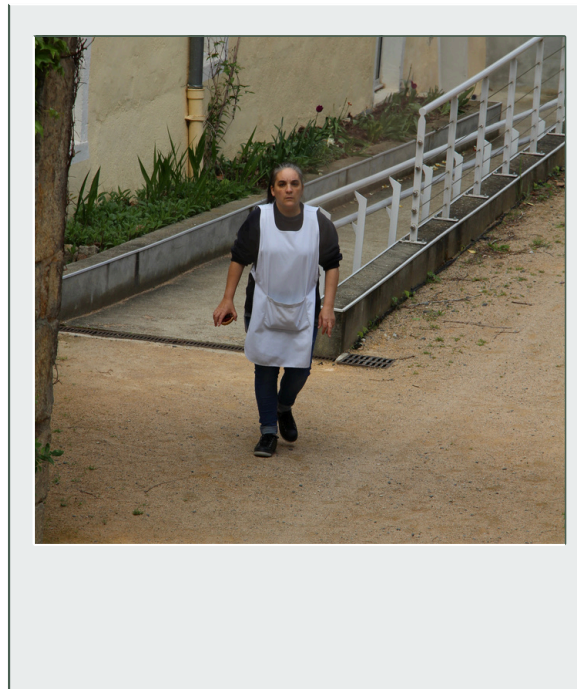


Une maison d'accueil

Depuis les années 70

Située dans les Monts du
Lyonnais, entre Lyon et St-
Etienne

Ouverture sur le monde,
accueil de groupes et
individuels

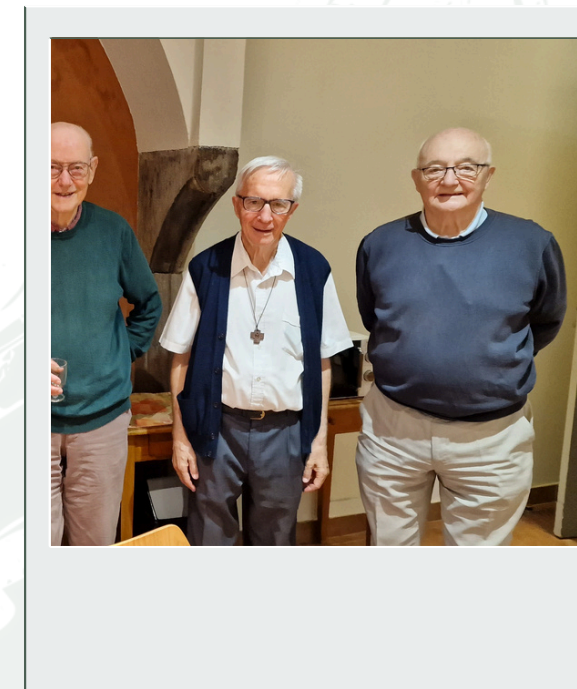


Une équipe

11 salariés (équipes Accueil,
Service/Entretien, Cuisine)

Les Associations Bénévoles
(Amis DLN, Gamo, CIL,
groupe liturgique)

Neylière Avenir, un
fonctionnement associatif

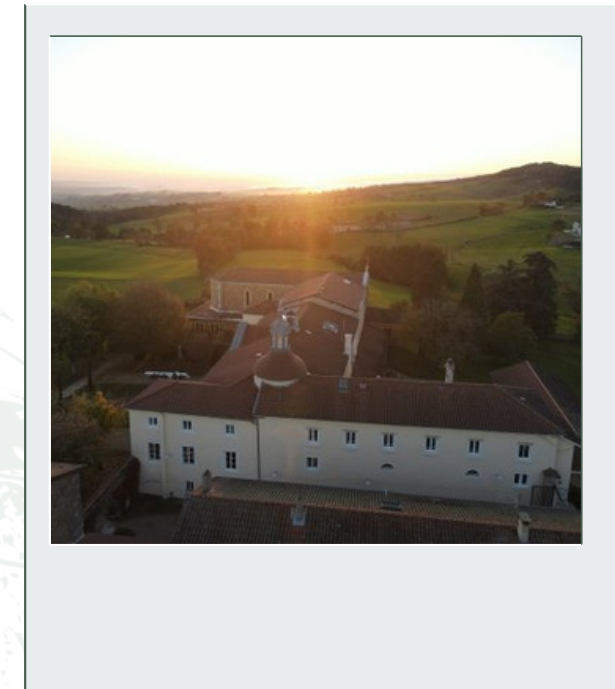


Une Communauté

La vie quotidienne rythmée
par les offices

Communauté
internationale

Marie pour modèle de vie



Une Mission

1. Transmission de
l'Héritage Mariste

2. Offrir des opportunités
de rencontres et de
formation humaine &
spirituelle

3. Etre au service de la
communauté locale

L'HÉBERGEMENT

Confort, Calme, Tranquillité...

47 chambres réparties sur **3 bâtiments**

Capacité totale : **97 lits**

Bâtiment principal rénové en **2015**

Chambres de **1 à 6 lits**

25 chambres avec salle d'eau privative

2 chambres **PMR**

Linge de lits & de toilette disponible

Tarifs adultes, jeunes 12-18 ans, enfants -12 ans

Tarifs spéciaux étudiants & pèlerins



LA RESTAURATION

Cuisine locale et familiale

3 services chaque jour:
petit-déjeuner entre 8h & 9h
déjeuner à 12h30
dîner à 19h

Tarifs adultes, jeunes (12-18 ans)
& enfants (-12 ans)

Repas de famille bienvenus
(menu festif)

Sur réservation

uniquement

Tous nos plats sont réalisés sur place chaque jour par nos cuisiniers





LES SALLES

Nous nous adaptons à vos besoins!

➔ **11 salles** réparties sur **3 bâtiments**

➔ Superficie de **18m²** à **102m²**

➔ Capacité de **10** à **100 pers.**

➔ **Forfaits** tarifs : 2h, demi-journée, journée

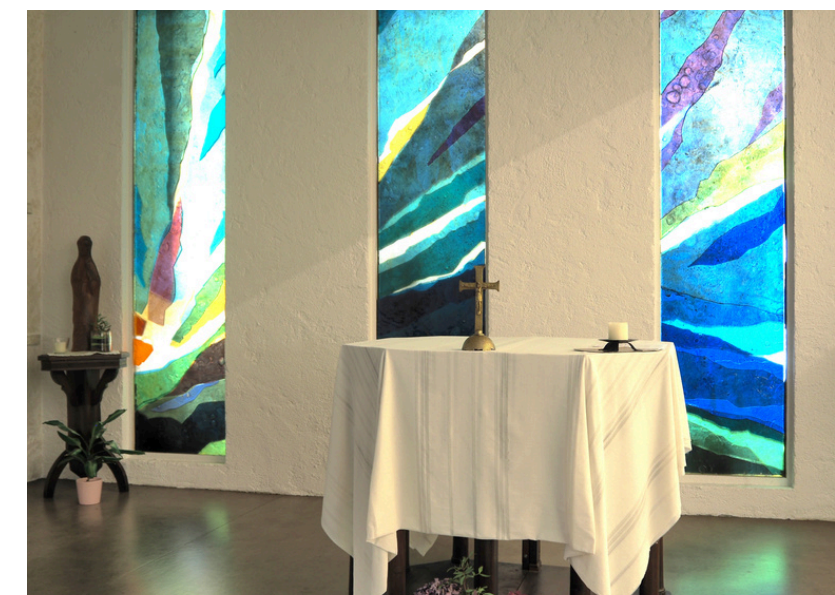
➔ **Equipement** à disposition: tables, chaises, paper boards, rétro-projecteur, sonorisation micro, cabines de traduction...



Au coeur de la maison...

LA CHAPELLE & L'ORATOIRE

- Messe quotidienne :
11h45 en semaine
11h le dimanche
- Groupes de prières
- Lieux de culte ouverts à tous
- Possibilité d'y organiser vos temps forts





LES 2 MUSEES

Immersion garantie...

Le Musée de l'Océanie

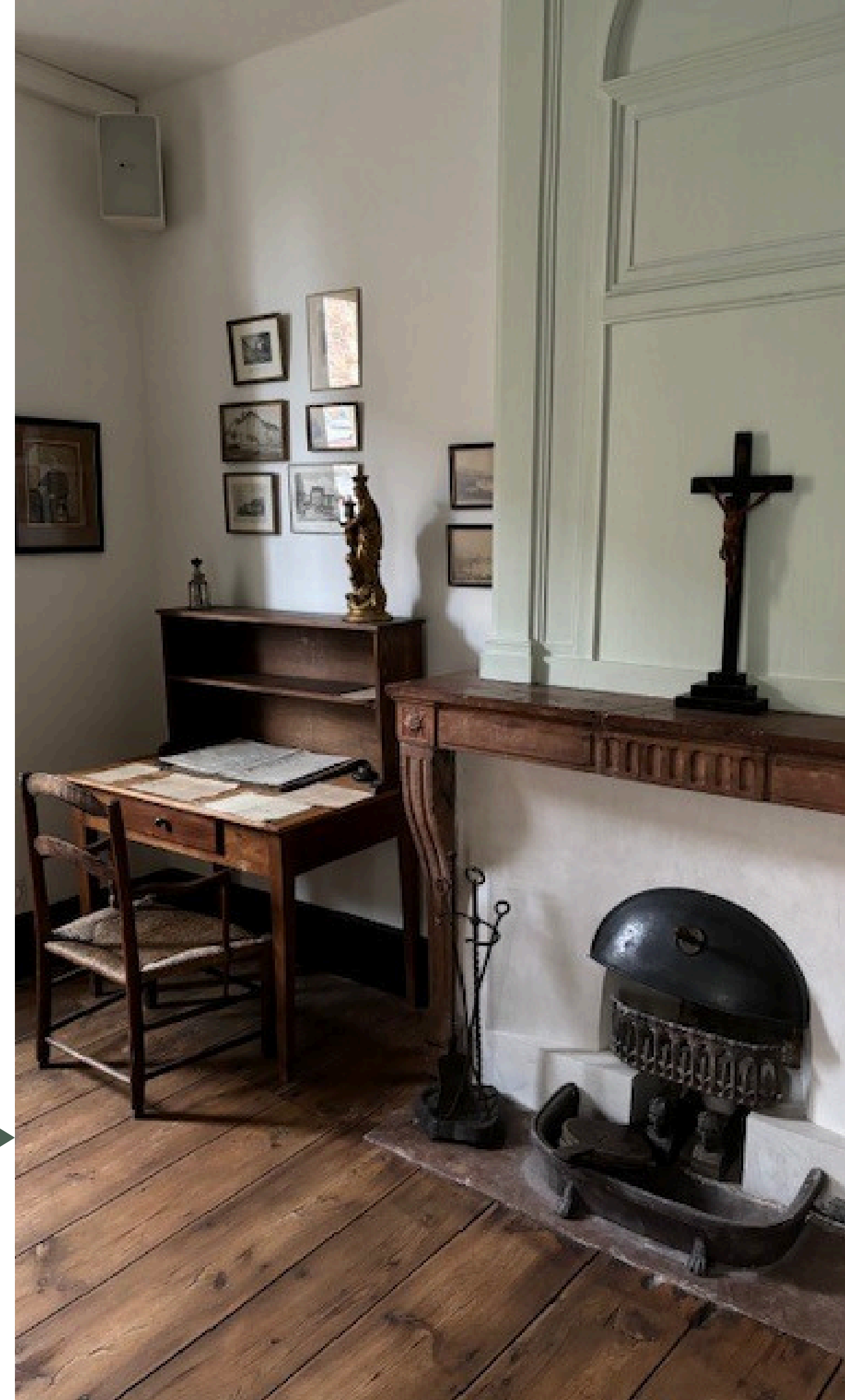
+2000 objets de collection

4 salles d'exposition
répartie sur **160 m²**

Visite guidée sur réservation

L'Espace Colin

L'histoire et la mission de la
Congrégation des Pères Maristes
et de leur fondateur Jean-Claude
Colin racontée au fil d'un
parcours en 5 étapes...



LES EXTERIEURS

*Un lieu propice au repos et au
ressourcement...*

- **4 hectares** de verdure
- **60** rosiers disséminés
- Chemins de promenade
tout autour
- Parc arboré d'arbres
centenaires
- Cloître ombragé



CONTACT/RÉSEAUX/ACCÈS

Tout pour construire votre projet



Nos coordonnées

04 78 48 40 33
accueil@neyliere.fr
828 route de la Neylière,
69590 Pomeys



Accès

Depuis Lyon : 1h
Depuis Saint-Etienne : 50 min



Réseaux Sociaux

Facebook : Notre-Dame de la
Neylière
YouTube : Notre-Dame de la
Neylière
Instagram :
notredamedelaneyliere

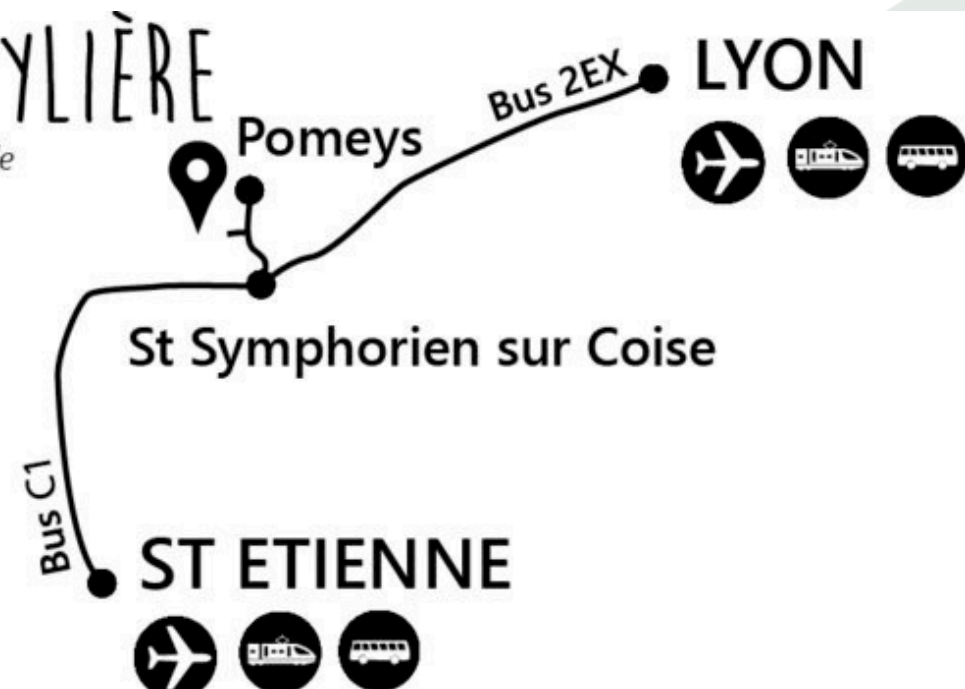


Site Internet

www.neyliere.fr

LA NEYLIÈRE

650m d'altitude



NOS ATOUTS

Un lieu exceptionnel...

Le calme, les extérieurs, l'espace...
lieu de ressourcement personnel &
spirituel

L'accueil personnalisé, les possibilités
multiples, notre adaptabilité

L'esprit convivial, chaleureux & familial
la cuisine simple et gourmande



An aerial photograph of a large, multi-story white building with a prominent red-tiled roof. The building is situated in a lush green valley. In the background, rolling hills are visible under a warm, golden sunset sky. The sun is low on the horizon, creating a soft glow over the entire scene. A white rectangular box is superimposed over the middle of the image, containing the text.

A bientôt à la maison!

WWW.NEYLIERE.FR